

LA DESPEDIDA DE SUS COLEGAS

Luis Valls (Banco Popular)

“Hombre de gran talento y religiosidad, lo ha podido demostrar hasta su muerte”



“Hombre de gran talento y religiosidad, Don Emilio Botín lo ha podido demostrar hasta la muerte. Su retirada en el momento que él estimó más oportuno fue una prueba más de su talento. La educación –incluida la bancaria– de sus hijos, hasta la tercera generación, fue también una demostración de saber escoger las prioridades cuando son muchas las cosas que hay que hacer. Ahora, como mandan los cánones, podrá descansar en paz”.

Mario Conde (Banesto)

“Sentó las bases para que el Santander encontrara una sólida continuidad”



“Ha desaparecido, posiblemente, el último representante de una generación de banqueros sin la cual sería difícil comprender no sólo qué ha sido la banca nacional en este siglo sino también la propia modernización de nuestra economía. Supo sentar las bases para que el Santander encontrara unas bases de continuidad sólidas”.

José María Amusátegui (BCH)

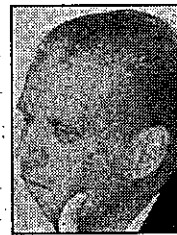
“Supo llevar el banco de su padre a la cima de la banca española”



“Emilio Botín tuvo un gran talento profesional, que hizo de él un banquero excepcional, flexible y, al mismo tiempo, riguroso. Supo llevar el banco que era de su padre a la cima de la banca española. Hijo de banquero y progenitor de grandes banqueros: así se ha hecho la estirpe de la familia de los Botín”.

Emilio de Ybarra (BBV)

“Maestro de banqueros y empresarios, era una gran persona”



“La desaparición de Don Emilio es una gran pérdida para el mundo bancario y, sobre todo, para el mundo empresarial de nuestro país. Fue un empresario en el sentido más puro de la palabra; fundador de empresas, motivador de equipos humanos y con gran intuición para vislumbrar nuevos negocios. Maestro de banqueros y empresarios, era fundamentalmente una gran persona y lamento su pérdida”.

Alfonso Escámez (BCH)

“Es una pérdida importante para la comunidad financiera”



“La desaparición de Don Emilio Botín es una pérdida importante para la comunidad financiera. Su trabajo fue notable y consiguió la transformación de un banco local en una de las primeras instituciones de este país y ello en muy pocos años. Aunque fue más banquero que empresario, también tuvo una actuación muy significativa en el crecimiento del sector industrial español”.

Francisco Luzón (Argentaria)

“Un modelo de referencia del bien hacer en la banca”



“Siempre tuve la suerte de trabajar con banqueros de más edad que yo, de los que aprendí mucho. Botín es un modelo de referencia del bien hacer en banca. El sistema financiero español no se entenderá históricamente sin él”.